

МАРСИАНСКИЙ МАЛЬЧИК ТИМ



2321 год...

Люди живут в современном мире далеко не как раньше

наука продвинулась далеко вперед

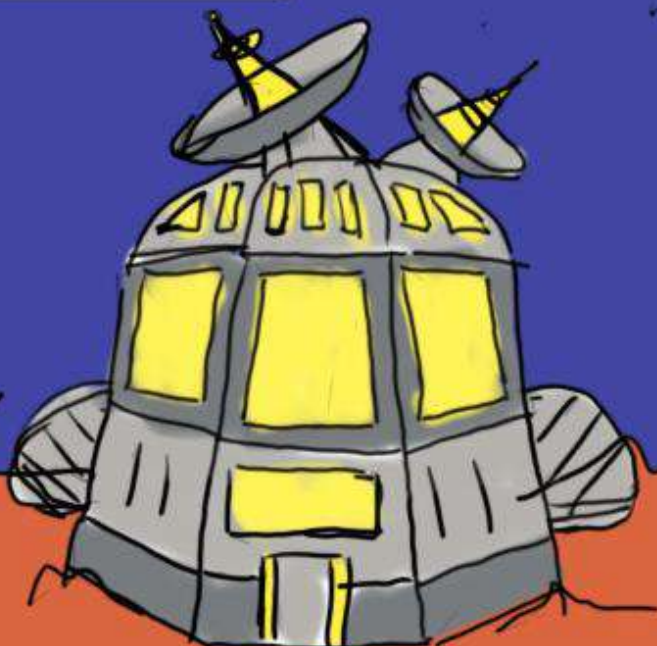
Долгие 300 лет непрерывной работы принесли свои плоды

Ракеты улучшились, и теперь мы осваиваем Марс



На данный момент
колонизация продвигается
полным ходом

обитаемая
марсианская
база «Альфа01»



Всем привет, я Тим
- мальчик- сирота,
поорый участвует
в программе
по заселению
Марса



Эта программа называется
«Альфа». Она стартовала
15 лет назад.

Тогда на Марс были отправлены
рабочие, учёные и 12 специально
отобранных для этого детей-сирот.
Яоказался одним из них.





А ещё я обслуживаю марсоходы.
Забавно, что сейчас мы используем
обновлённую версию очень
старого марсохода
Curiosity



Надо бы рассказать подробнее
о программе «Альфа».
На данный момент
лбди заселяют
не только
Марс



Основная база - это наша,
которая на Марсе, но
помимо неё есть и другие.

Наша база



Население Земли
непрерывно растёт,
а ресурсы конечны,
поэтому учёных и
сирот-подростков,
которые проходят
жёсткий отбор,
отправляют на
космические базы
и колонии людей
на других планетах.



Часть людей работают на орбитальных,
например станция «Альфа02», а ещё
есть базы на Луне и Венере.

Я считаю, что
мне повезло
жить именно
здесь, ведь
Марс прекрасен



В будущем я однозначно получу повышение, а пока что я старательно учусь у своего наставника - главы нашей базы

У нас на ферме растут даже цветы, а ещё там я помогаю с работой моей подруге Элизе

Элиза, 16 лет

Также раз в 3 месяца к нам прибывает шатл с Земли и привозит необходимые ресурсы, которые сложно воспроизвести здесь

300 лет назад полёт в космос был затратным



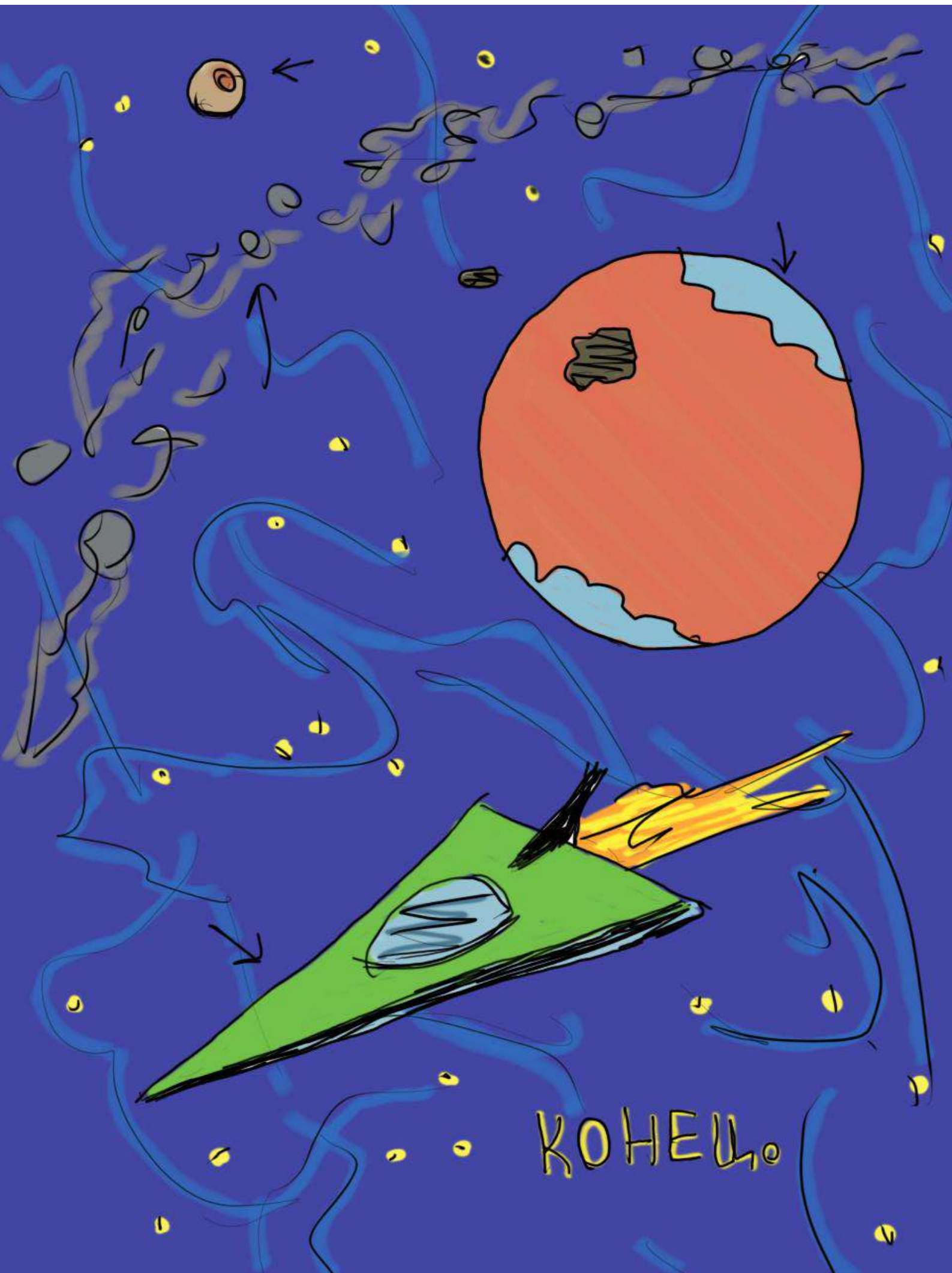
Но сейчас для нас это уже обычная рутина



Раньше я скучал по Земле, но сейчас я горжусь тем, кто я есть и чем тут занимаюсь. Темепь Марс - это мой дом!

Не представляю, как некоторые люди могут жить без интереса к космосу, потому что для меня - это всё. Он таинственен и прекрасен, а его необъятность завораживает! Надеюсь, что и вас тоже)))





КОНЕЦ